

**Инструкция по загрузке Сведений об опасных производственных объектах
в электронном виде для целей регистрации (перерегистрации)
в государственном реестре опасных производственных объектов,
полученных в электронном виде (приказ Ростехнадзора от 06.08.2013 №
339)**

Загрузка данных в Карту организации

Для загрузки данных в Карту организации следовать приведенным ниже инструкциям.

1. Открыть Карту организации, в которую требуется загрузить данные.
2. Нажать кнопку «Дополнительно», в отобразившемся меню выбрать пункт «Импорт» (см. Рис. 1).

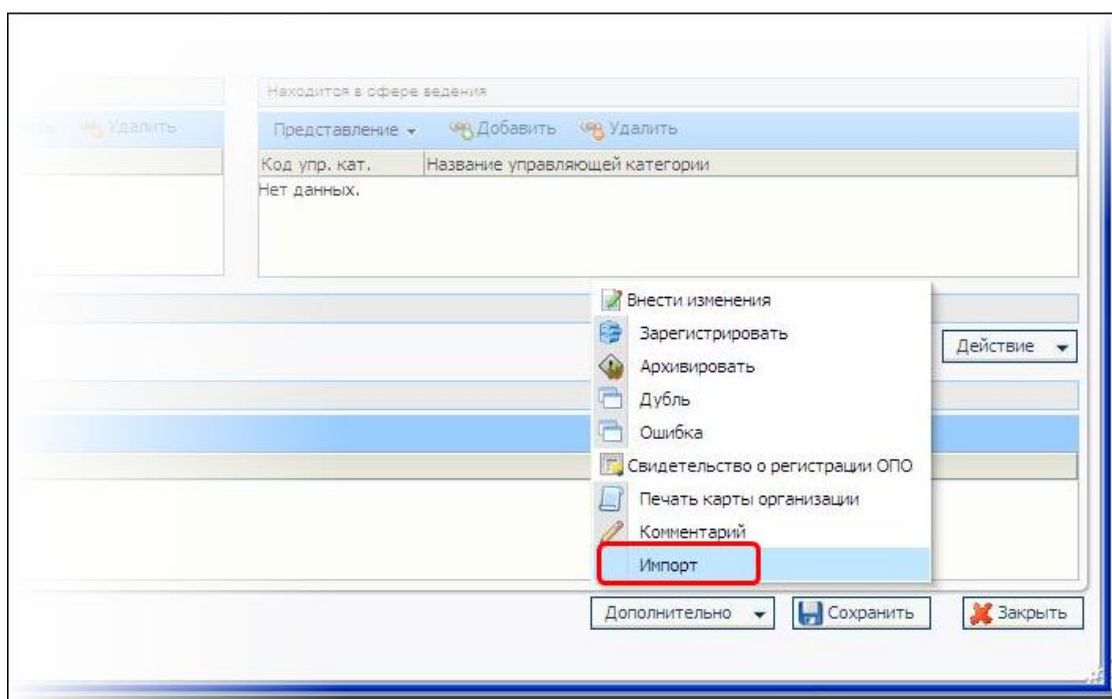


Рис. 1. Карта организации

В результате отобразится окно «Загрузка данных» (см. Рис. 2).



Рис. 2. Окно «Загрузка данных»

3. Нажать кнопку «Обзор».

В результате отобразится окно «Выгрузка файла» (см. Рис. 3).

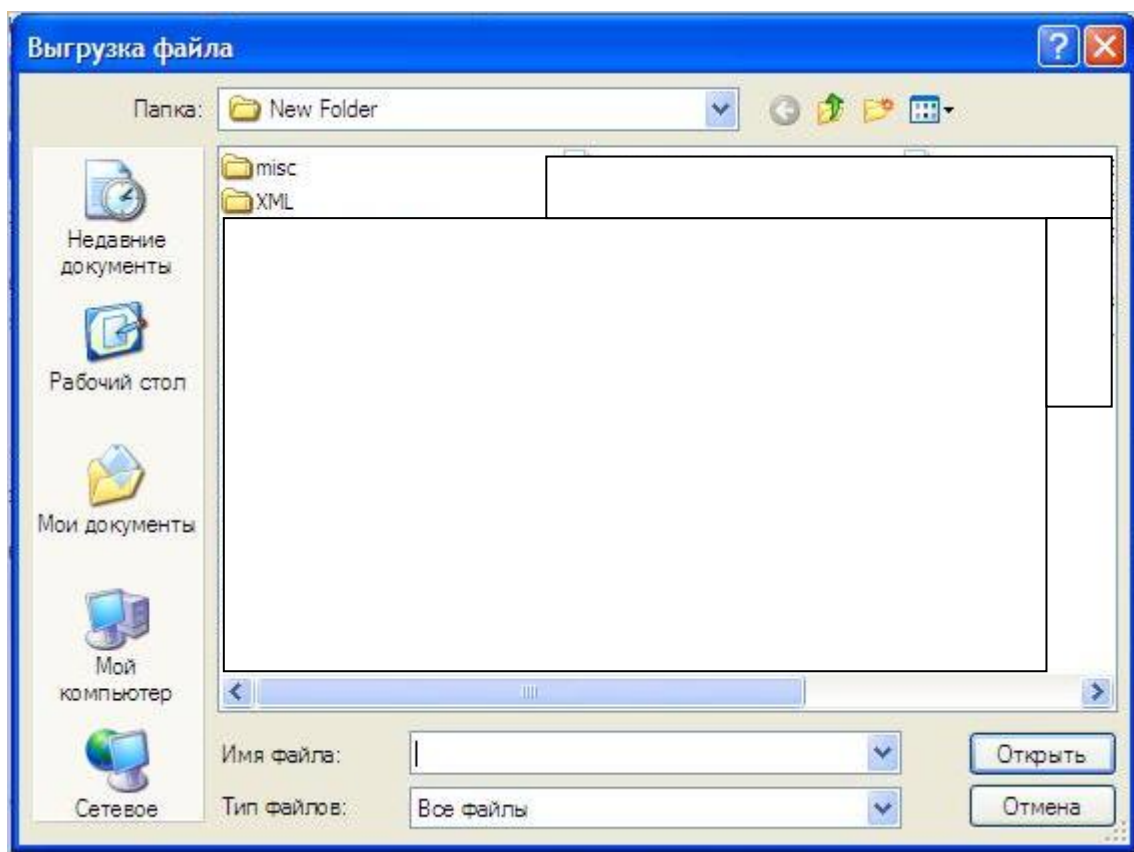


Рис. 3. Окно «Выгрузка файла»

4. Выбрать нужный файл, нажать кнопку «Открыть».

В результате в окне «Загрузка данных» отобразятся основные данные по организации (Полное наименование, ИНН, ОГРН, см. Рис. 4).

На основании отображенной информации следует принять решение о загрузке данных в Карту организации. При загрузке данных в Карту организации будут загружены все данные, содержащиеся в файле, а не только основные данные, представленные в окне «Загрузка данных».

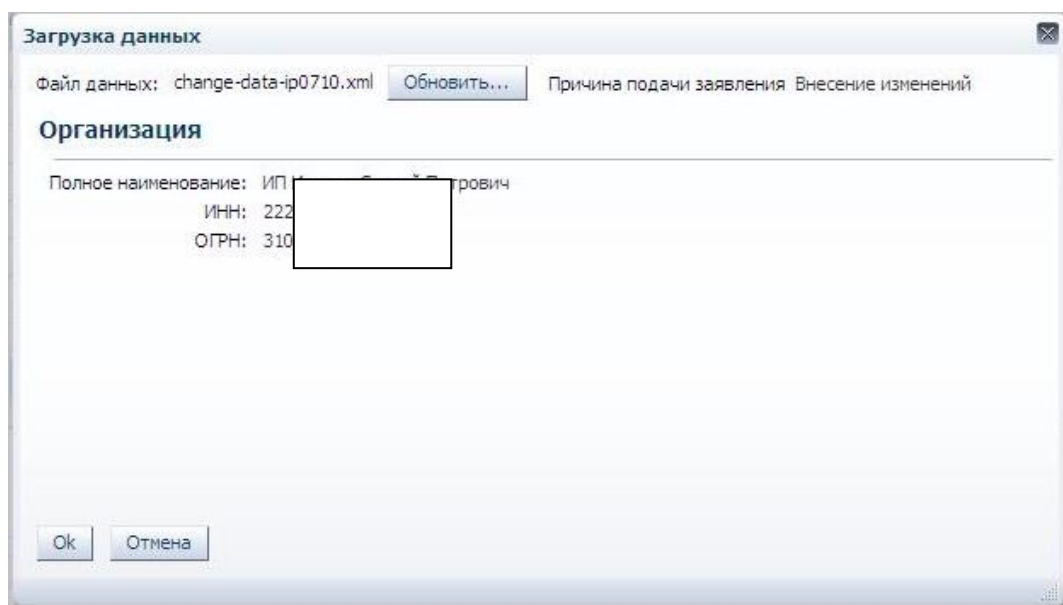


Рис. 4. Окно «Загрузка данных»

5. Для загрузки данных в Карту организации нажать кнопку «ОК».

В результате данные, содержащиеся в файле, отобразятся в соответствующих полях Карты организации.

6. Сохранение данных в Карте организации осуществляется стандартным способом (по нажатию кнопки «Сохранить»).

При необходимости перед сохранением можно отредактировать данные в Карте организации.

Загрузка данных в Карту ОПО

Для загрузки данных в Карту ОПО следовать приведенным ниже инструкциям.

1. Открыть Карту ОПО, в которую требуется загрузить данные.
2. Нажать кнопку «Дополнительно», в отобразившемся меню выбрать пункт «Импорт».

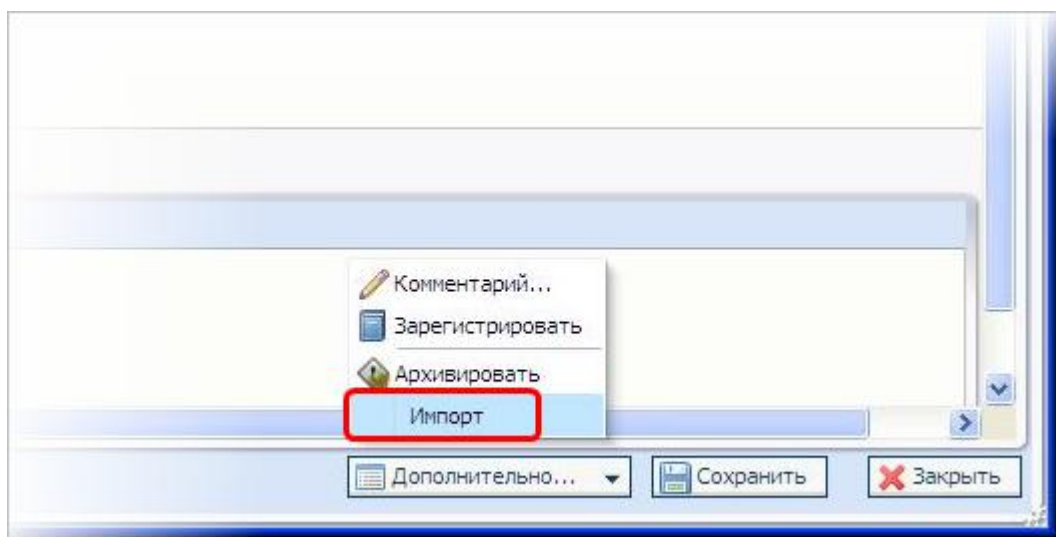


Рис. 5. Карта ОПО

В результате отобразится окно «Загрузка данных».

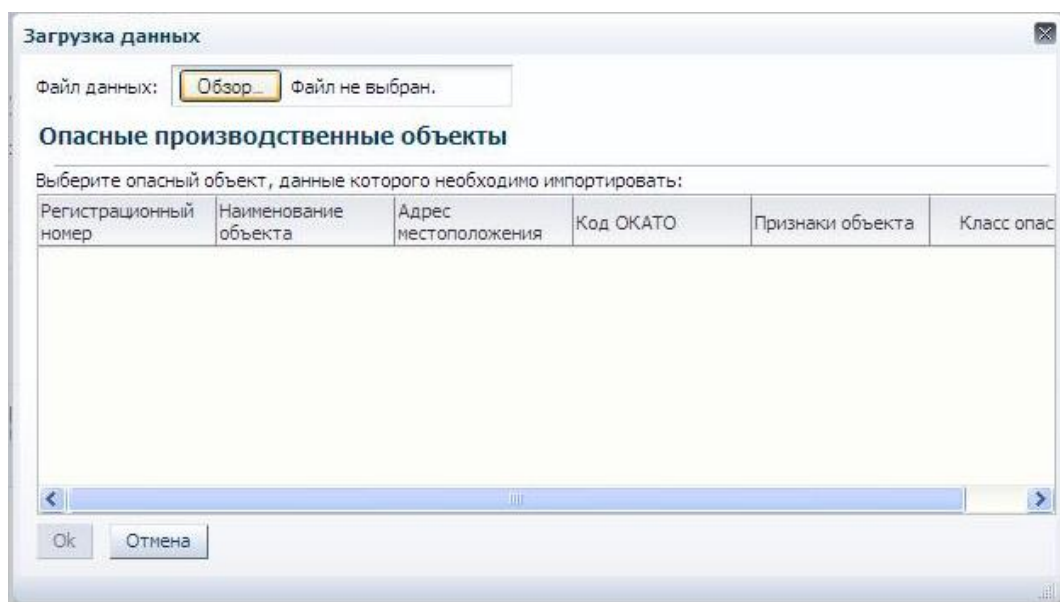


Рис. 6. Окно «Загрузка данных»

3. Нажать кнопку «Обзор».

В результате отобразится окно «Выгрузка файла» (см. Рис. 7).

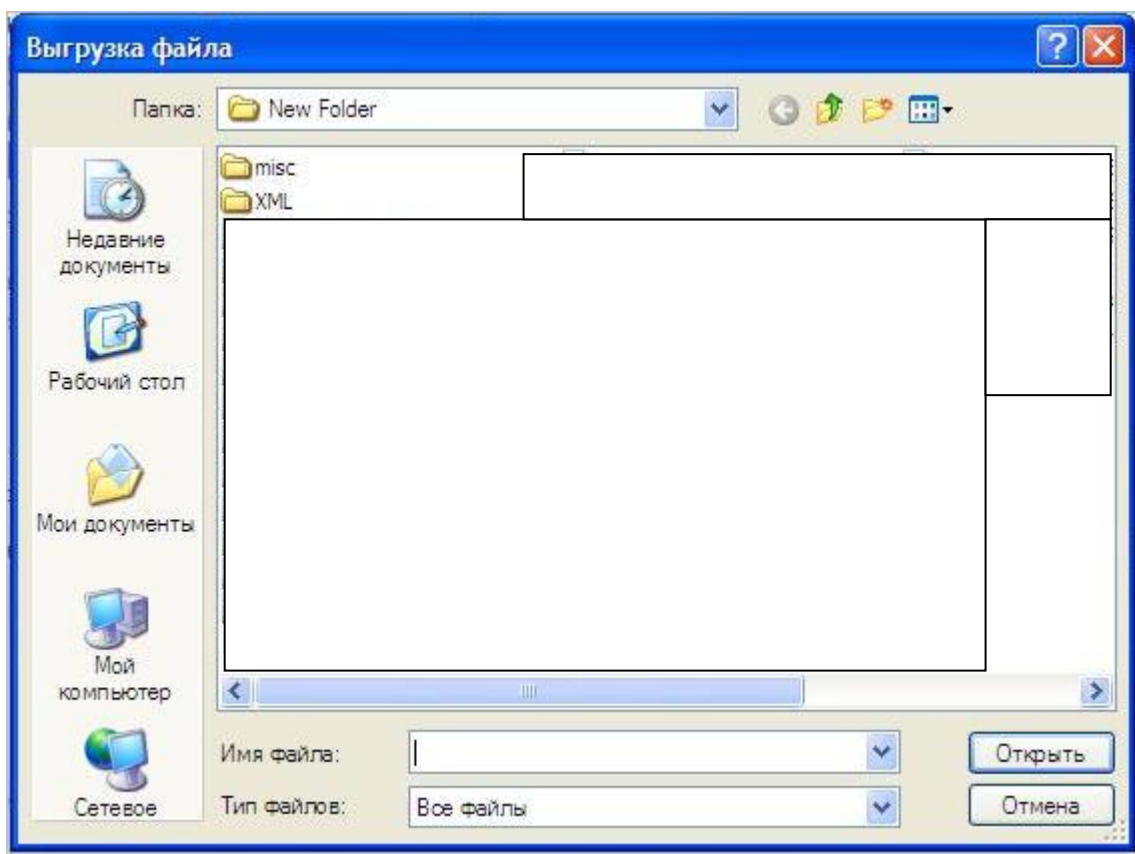


Рис. 7. Окно «Выгрузка файла»

4. Выбрать нужный файл, нажать кнопку «Открыть».

В результате в окне «Загрузка данных» отобразится информация об ОПО, данные по которым хранятся в выбранном файле (см. Рис. 8).

В окне «Загрузка данных» в табличной части отображаются только основные данные по ОПО.

На основании отображенной информации следует принять решение о загрузке данных в Карту ОПО. При загрузке данных в Карту ОПО будут загружены все данные по выбранному ОПО, содержащиеся в файле, а не только основные данные, представленные в окне «Загрузка данных».

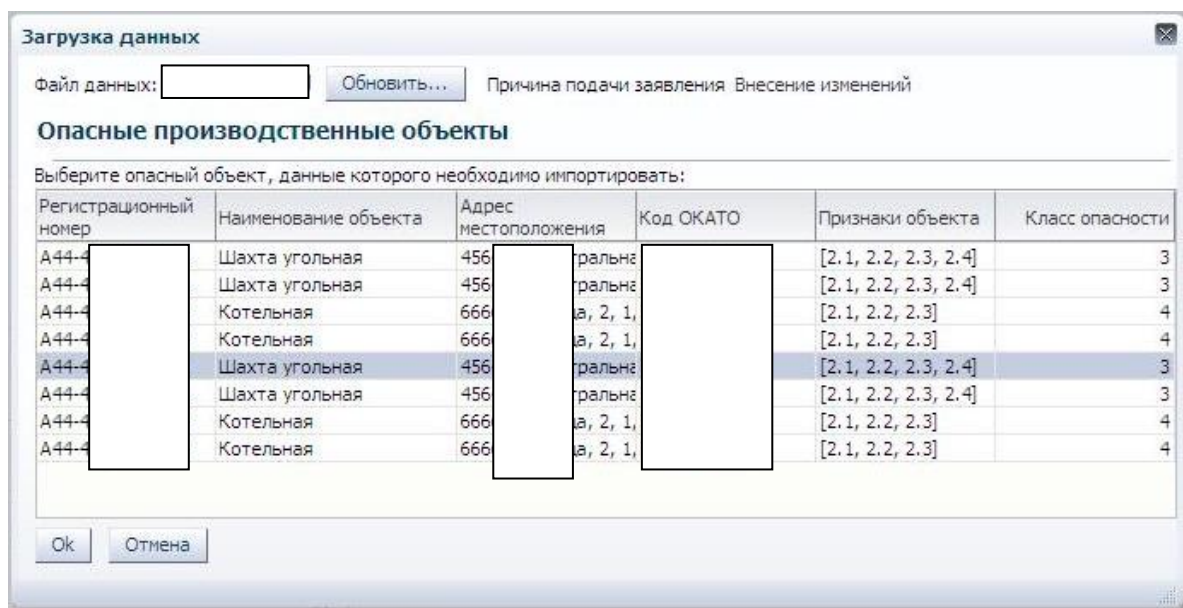


Рис. 8. Окно «Загрузка данных»

5. Установить курсор в строке нужного ОПО.
6. Для загрузки данных в Карту ОПО нажать кнопку «ОК».
В результате данные по выбранному ОПО отобразятся в соответствующих полях Карты ОПО.
7. Сохранение данных в Карте ОПО осуществляется стандартным способом (по нажатию кнопки «Сохранить»).

При необходимости перед сохранением можно отредактировать данные в Карте ОПО.